

# 2025년 연구개발특구 협력거점 기반 글로벌 PoC 지원 참여기업 모집

연구개발특구진흥재단은 특구 내 유망기업이 보유한 기술과 제품을 글로벌 시장에서 적용해 볼 수 있도록 미국(동·서부) 및 유럽 지역의 협력거점을 기반으로 해외 실증 기회를 제공합니다. 현지 파트너 및 수요처와의 연계를 통해 실질적인 시장 검증이 가능하오니 글로벌 진출을 희망하는 역량 있는 연구개발특구 기업들의 많은 관심과 참여를 바랍니다.

2025년 5월 15일  
연구개발특구진흥재단

## 1. 사업 개요

### □ 사업목적

글로벌 진출을 희망하는 특구 내 기업을 대상으로 국가전략기술 분야 및 권역별\* 기술·제품에 대한 현지 실증(PoC, Proof of Concept)을 통해 수출 및 해외투자 등 글로벌 기술사업화 성과 창출

\* 북미 동부(첨단바이오, 항공·우주 등) / 북미 서부(AI, ICT 등) / 유럽(바이오헬스, 탄소중립 등)

### □ 사업명 : 연구개발특구 협력거점 기반 글로벌 PoC 지원

### □ 지원기간 : 2025년 7월 초 ~ 12월 31일

### □ 주최기관 : 과학기술정보통신부, 연구개발특구진흥재단

### □ 운영기관

공통(국내)	북미 동부	북미 서부	유럽
에스아이디파트너스(주) 조슈아파트너스 주식회사	주식회사 이디리서치 루시케코리아 유한회사	주식회사 탭엔젤파트너스 Mind the Bridge	Startup Colors UG 주식회사 헤렘

### □ 지원대상

글로벌 실증이 가능한 기술·아이템을 보유하고, 해외 기업 및 기관과 협력이 가능한 창업 10년 이내(신청일 기준)\* 연구개발특구 소재 기업\*\*

\* 「연구개발특구의 육성에 관한 특별법」 제9조의3에 따라 설립된 연구소기업의 경우 업력 제한 없음

\*\* 사업자등록증 상 본사가 연구개발특구 내 소재해야 하며, 특구 내 이전 예정인 기업은 신청일까지 본사 소재지 이전을 완료해야 함

※ 우대사항

- (1) 「연구개발특구의 육성에 관한 특별법」 제9조의3에 따라 설립된 연구소기업 또는 동법 제9조에 따라 지정된 첨단기술기업
- (2) 글로벌 진출 이력(수출, 해외투자, 해외법인 등) 또는 경험(글로벌 전시회, 해외 수상 등)을 보유한 특구 내 기업

□ 지원규모 : 60개사(국내 공통) → 30개사(현지 프로그램) → 15개사(현지 PoC)

구 분	공통 프로그램(국내)	현지 프로그램	현지 PoC
북미 동부	20개사	10개사	5개사
북미 서부	20개사	10개사	5개사
유 럽	20개사	10개사	5개사

\* 지원 규모는 프로그램 운영에 따라 일부 조정될 수 있음

□ 지원내용

- 글로벌 진출 역량 진단 및 국내 사전 역량강화 프로그램(교육, 컨설팅 등) 제공
- 기업별 진출 적합시장 도출 및 해외 PoC 기관 연계
- 기업 당 약 5,000만원 규모의 해외 실증 지원(현지 진출기업 대상 항공료 및 실비 등 포함, 권역별 상이)
- 해외 투자유치, 수출, 현지 법인 설립 등 후속지원

## 2. 세부 지원내용

□ 지원 프로세스



\* 1단계 선정기업(60개사) 대상으로 국내 공통 프로그램을 지원하며, 이 중 북미 동·서부, 유럽 현지거점 기관들과 우수기업을 선별하여 현지 프로그램(30개사) 및 PoC 운영(15개사) 지원

□ 공통(국내) 프로그램 세부 지원내용

지원항목	주요내용
글로벌 진출 역량 진단	<ul style="list-style-type: none"> <li>진단 컨설팅 진행</li> <li>멘토링, 해외IP등급평가, IP확보전략, 인증 전략 등 컨설팅 진행               <ul style="list-style-type: none"> <li>- 현지 VC, Specialist, 법률 전문가 등을 통한 심층 진단</li> </ul> </li> </ul>
국내 사전 역량강화 프로그램	<ul style="list-style-type: none"> <li>참가기업 대상 글로벌 기술사업화 부트 캠프               <ul style="list-style-type: none"> <li>- SID 미국 법인, 페어팩스카운티경제개발청, 해외 전문가 등</li> </ul> </li> <li>Linkedin을 활용한 글로벌 마케팅 전략 특강</li> </ul>
기술사업화 역량 강화	<ul style="list-style-type: none"> <li>기술 공급자(공공연구기관)와 기업 매칭을 통한 기술이전·출자 지원</li> <li>기술 공급-수요 간 교류 행사</li> </ul>

지원항목	주요내용
	<ul style="list-style-type: none"> <li>• R&amp;BD(제품화-양산화)과제 연계 지원</li> <li>• ‘초기-도약-고도화’ 단계별 사업화 전략 지원</li> </ul>
해외 협력기관 연계 현지 프로그램 운영 및 해외 거점 마련	<ul style="list-style-type: none"> <li>• 해외기업/기관 PoC 협상준비 및 현지 테스트베드 프로그램 운영               <ul style="list-style-type: none"> <li>- 특구기업 제품의 시범 적용을 위한 현지 거점과 파트너십 구축 지원</li> </ul> </li> <li>• 기업 성장 단계에 따른 U.S 액셀러레이팅 프레임 기반 맞춤형 프로그램 운영               <ul style="list-style-type: none"> <li>- 북미 시장 니즈 검증 및 오퍼레이션 셋업 및 1:1매칭 BM 검증</li> </ul> </li> <li>• 현지 법인 설립, IP 기반 해외 진출 등 현지 진출을 위한 전반 지원</li> </ul>
기타 지원	<ul style="list-style-type: none"> <li>• 국내 및 해외 투자자 연계 및 현지화 프로그램</li> <li>• 해외 등록 IP 확보 및 연계 지원</li> <li>• 해외 인력 연계 지원(인턴십 등)</li> <li>• 국내 및 해외 언론 홍보 지원</li> <li>• 전시/박람회, 한인 네트워크 등 지속적 인적자원 연계 지원</li> <li>• 오픈 이노베이션 등 추가 연계 지원</li> <li>• 보육 공간 지원</li> </ul>
후속 지원	<ul style="list-style-type: none"> <li>• 후속 투자 유치를 위한 지속 지원</li> <li>• 시장 확장 및 침투를 위한 사업화 컨설팅, 프로그램, 자금 등 지원</li> </ul>

## □ 북미 동부(해외) 세부 지원내용

지원항목	주요내용																		
지원 기술 분야	<ul style="list-style-type: none"><li>• 주요 분야 : 바이오, 항공·우주</li><li>• 그 외 국가전략기술 분야 등</li></ul>																		
현지 전문가 활용 멘토링 및 현지 프로그램 참가 지원 (10개사, 기업 당 1.700만원 상당)	<ul style="list-style-type: none"><li>• 루시케(PoC), 모건루이스(IP진단·라이선스 등), 솔라스타벤처스(IR멘토링) 등 현지 협력기관을 활용한 맞춤 멘토링 지원</li><li>• IP진단 멘토링 및 현지 특화 IR 멘토링 10개사</li><li>• 워싱턴 DC 액셀러레이팅 프로그램(안)<table><tr><th>구분</th><th>프로그램</th></tr><tr><td>사전컨설팅</td><td>온라인(IR Deck 멘토링)</td></tr><tr><td>1일차</td><td>현지전문가 세미나(기술소싱, B2G 미 연방정부 시장진출 등)</td></tr><tr><td>2일차</td><td>B2G 바이어 및 투자자 미팅(IR 발표 및 네트워킹)</td></tr><tr><td>3일차</td><td>현지 수요처, 테크파크 등 방문</td></tr></table></li><li>• 보스턴 바이오특화 프로그램(라이선스 및 투자유치 중심)<table><tr><th>구분</th><th>프로그램</th></tr><tr><td>1일차</td><td>현지전문가 세미나(IP전략, 라이선스 등)</td></tr><tr><td>2일차</td><td>현지 VC 수요기반 대상 IR 및 상담회</td></tr><tr><td>3일차</td><td>현지 R&amp;D협력 및 기술협력 기관 방문 등</td></tr></table></li></ul> <p>* 프로그램 세부내용 변동 가능</p>	구분	프로그램	사전컨설팅	온라인(IR Deck 멘토링)	1일차	현지전문가 세미나(기술소싱, B2G 미 연방정부 시장진출 등)	2일차	B2G 바이어 및 투자자 미팅(IR 발표 및 네트워킹)	3일차	현지 수요처, 테크파크 등 방문	구분	프로그램	1일차	현지전문가 세미나(IP전략, 라이선스 등)	2일차	현지 VC 수요기반 대상 IR 및 상담회	3일차	현지 R&D협력 및 기술협력 기관 방문 등
구분	프로그램																		
사전컨설팅	온라인(IR Deck 멘토링)																		
1일차	현지전문가 세미나(기술소싱, B2G 미 연방정부 시장진출 등)																		
2일차	B2G 바이어 및 투자자 미팅(IR 발표 및 네트워킹)																		
3일차	현지 수요처, 테크파크 등 방문																		
구분	프로그램																		
1일차	현지전문가 세미나(IP전략, 라이선스 등)																		
2일차	현지 VC 수요기반 대상 IR 및 상담회																		
3일차	현지 R&D협력 및 기술협력 기관 방문 등																		
PoC 지원 (5개사, 기업 당 1.500만원 상당 추가)	<ul style="list-style-type: none"><li>• PoC 매칭 지원 및 최종 PoC 운영 지원 5개사</li><li>• 현지 PoC 추진 프로세스<div><div>사전미팅 및 데스크리서치</div>→<div>기술분야별 맞춤전략 수립</div>→<div>현지수요처 발굴 및 PoC 제안</div>→<div>PoC 실증 및 활용연계</div></div></li></ul>																		
기타 후속지원	<ul style="list-style-type: none"><li>• 투자유치 및 B2B 수출지원</li><li>• B2G 미 연방정부 조달 지원</li><li>• 현지 법인 설립지원(페어팩스카운티 연계 등)</li><li>• 소프트 랜딩, 미국 문화 코칭 등 다양하고도 세밀한 밀착 지원</li></ul>																		

## □ 북미 서부(해외) 세부 지원내용

지원항목	주요내용
지원 기술 분야	<ul style="list-style-type: none"> <li>• 주요 분야 : AI, ICT</li> <li>• 그 외 국가전략기술 분야 등</li> </ul>
현지 전문가 활용 멘토링	<ul style="list-style-type: none"> <li>• 기업진단을 통해 선정기업 현안 파악 후 맞춤형 해외 진출 전략 및 목표 도출 지원</li> <li>• 기업별 진단 및 KPI 도출 결과, 글로벌 사업화 관련 니즈에 따른 기업별 맞춤형 멘토링(4회 이상)</li> <li>• 기업별 전문가 매칭을 통해 PoC 외 법인설립, 투자유치, 장기적 스케일업 등 단기 및 중장기 글로벌 사업화 관련 자문 지원               <ul style="list-style-type: none"> <li>- 경영일반, 자금조달, 현지화 전략, 오픈이노베이션 등</li> </ul> </li> </ul>
현지 프로그램 운영 (10개사)	<ul style="list-style-type: none"> <li>• 2단계 프로그램 참여기업(10개사) 대상 현지 수요기업 및 투자자 네트워킹, IR 행사, 성과공유회 등 현지 프로그램 운영</li> <li>* 9~11월경 샌프란시스코에서 진행 예정(세부일정 변동 가능)</li> <li>• 현지 프로그램 참여 시 현지 비즈니스를 위한 공간(사무공간, 회의실, 행사장 등) 및 제반 사항 등을 지원</li> </ul>
PoC 지원 (5개사)	<ul style="list-style-type: none"> <li>• 2단계 프로그램 참여기업(10개사) 대상 글로벌 파트너 및 수요기업 연계 지원</li> <li>• PoC 등 글로벌 사업개발 활동의 프로세스 전반 지원</li> <li>• PoC 총 지원금 1억 원               <ul style="list-style-type: none"> <li>- 해외 PoC 지원금 : 기업 당 1.5천만 원 내외 지원 예정</li> <li>* 10개 스타트업 모두 PoC 진행 시, 기업 당 1천만 원 지원</li> <li>- 2단계 프로그램 미 참여기업 대상 국내 PoC 등 장기적인 해외 PoC 추진을 위한 역량 제고 지원</li> <li>- 국내 PoC 지원금 : 기업 당 5백만 원 내외</li> </ul> </li> <li>• 우수기업 총 1억 원 이상 직접투자</li> <li>• 1차년도 프로그램 우수기업 2개사 대상으로 실질적인 글로벌 스케일업 발판을 위한 Post-PoC 프로그램을 추가로 지원</li> <li>* 기업당 5천만 원 Post-PoC 지원금 추가 지원(개발비, 재료비 등 직접비 위주 지원)</li> </ul>
기타 후속지원	<ul style="list-style-type: none"> <li>• 글로벌 사업개발, 오픈이노베이션 추진전략 등 중·장기 해외진출을 위한 교육(온/오프라인)</li> <li>• 프로그램 종료 이후 글로벌 사업개발 지원을 위한 온라인 tool 지원</li> <li>• 우수기업 TIPS 추천 검토</li> </ul>

## □ 유럽(해외) 세부 지원내용

지원항목	주요내용
지원 기술 분야	<ul style="list-style-type: none"> <li>• 주요 분야 : 바이오헬스, 탄소중립</li> <li>• 그 외 국가전략기술 분야 등</li> </ul>
현지 전문가 활용 멘토링	<ul style="list-style-type: none"> <li>• 2단계 진출 10개사 대상 온라인 기업별 맞춤형 멘토링 실시               <ul style="list-style-type: none"> <li>- 유럽 내 해당 기술/기업 전문가 1인, 주관기관 현지 전문가 1인, 한국인 PM 1인, 총 3인의 전담 밀착 지원(기업 당 최소 5회 이상, 7~12월)</li> </ul> </li> <li>• 시장 및 경쟁사 분석, 시장전략 고도화, 유럽 내 사업 확장전략 수립 및 중요 네트워크 확장 지원               <ul style="list-style-type: none"> <li>- 유럽 내 주요 매칭 가능 기업 파악 및 연결</li> </ul> </li> <li>• 독일 및 유럽의 C-Level과의 심도 있는 기술 어필 방법, 문화적 이해 제고</li> </ul>

지원항목	주요내용					
현지 프로그램 운영  (10개사)	<ul style="list-style-type: none"><li>• 2단계 진출기업 10개사 대상 현지 수요기업 및 투자자 네트워킹, IR 행사, 성과 공유회 등 현지 프로그램 운영<ul style="list-style-type: none"><li>* 9~11월경 독일 빌레펠트, 네덜란드 암스테르담, 프랑스 파리 등에서 진행 예정이며, 세부일정 및 장소 변동 가능</li></ul></li><li>• Global PoC BootCamp : 독일 히든챔피언 Bertelsmann 그룹 산하 Founders Foundation 협력 추진, 독일 히든챔피언 기업들과 개별 매칭 및 네트워크 확장<ul style="list-style-type: none"><li>- 9월 독일 빌레펠트에서 하이브리드 형식으로 진행하며, 현장참여 불가 기업의 경우 개별 온라인 매칭 예정</li></ul></li><li>• Investors on Boat : 네덜란드 암스테르담/독일 뮌헨 등의 대표적 유럽 투자자 컨퍼런스 활용, 도시를 관통하는 디너크루즈를 활용한 유럽식 투자자 네트워킹 및 IR 피칭 실시<ul style="list-style-type: none"><li>- 9~10월 Venture Capital Forum, Bits&amp;Pretzels 등 활용하며, 행사 전 주요 VC, LG, GP 사전 미팅/네트워킹 추진 후 현장 exclusive 미팅 실시</li></ul></li><li>• SATT : 프랑스 덤테크 컨퍼런스 참여 지원 및 성과 공유회 실시(파리, 11월)</li><li>• 현지 프로그램 참여 시 현지 비즈니스를 위한 공간(사무공간, 회의실, 행사장 등) 및 제반 사항 등을 지원</li></ul>					
PoC 지원  (5개사)	<ul style="list-style-type: none"><li>• 전체 프로그램 참여 기업 당 약 2,500만원 상당 지원 예정</li><li>• 글로벌 파트너 및 수요기업 연계 지원</li><li>• 우수 5개사 대상 PoC 등 글로벌 사업개발 활동의 프로세스 전반 지원</li></ul> <table><tr><td><b>사전지원</b> · 특구기업 해외 PoC 컨설팅 · 해외기업/기관 PoC 협상  해외 현지 테스트베드 사전점검 프로그램 운영</td><td>➤</td><td><b>글로벌 PoC</b> · 해외 시설/사업 적용 · 해외 실증 데이터 분석  해외 PoC 운영 밀착 지원</td><td>➤</td><td><b>후속 지원</b> · 해외 실증 개선사항 도출 · 후속 해외투자/수출 연계  해외 현지 성과 공유회 개최</td></tr></table> <ul style="list-style-type: none"><li>* 프로그램 세부내용 변동 가능</li></ul>	<b>사전지원</b> · 특구기업 해외 PoC 컨설팅 · 해외기업/기관 PoC 협상  해외 현지 테스트베드 사전점검 프로그램 운영	➤	<b>글로벌 PoC</b> · 해외 시설/사업 적용 · 해외 실증 데이터 분석  해외 PoC 운영 밀착 지원	➤	<b>후속 지원</b> · 해외 실증 개선사항 도출 · 후속 해외투자/수출 연계  해외 현지 성과 공유회 개최
<b>사전지원</b> · 특구기업 해외 PoC 컨설팅 · 해외기업/기관 PoC 협상  해외 현지 테스트베드 사전점검 프로그램 운영	➤	<b>글로벌 PoC</b> · 해외 시설/사업 적용 · 해외 실증 데이터 분석  해외 PoC 운영 밀착 지원	➤	<b>후속 지원</b> · 해외 실증 개선사항 도출 · 후속 해외투자/수출 연계  해외 현지 성과 공유회 개최		
기타 후속지원	<ul style="list-style-type: none"><li>• 2026년 후속성장 지원, 실증 매칭 가능 현지기업 연결 등</li><li>• 프로그램 종료 이후 글로벌 사업개발 지원을 위한 온라인 미팅 지원</li><li>• 현지법인 설립 지속 지원</li></ul>					

### 3. 선정 절차

#### □ 선정 절차 및 일정

평가 단계	일정	세부 내용
신청서 접수	5/15 ~ 6/20	기업 모집 공고 및 신청서 접수
서류 평가	6월 중	제출서류 검토
발표 평가	6월 중	글로벌 진출 역량, 기업 역량 및 사업성 등 종합 평가
최종 선발	6월 말	지원대상 기업 최종 선정 (개별 이메일 통보)

\* 위 세부 일정은 운영 사정에 따라 변경 될 수 있으며, 2단계 지원기업은 1단계 공통(국내) 프로그램 종료 후 별도 안내

## □ 선정 기준(안)

항 목	세부항목	배점
사업화 아이템의 글로벌 기술성	기술/제품의 해외 현지 구현 가능성	30
	해외 현지 시장의 PoC 수행 적합성	
	기술/제품의 글로벌 차별성 및 경쟁력	
글로벌 사업화 실행가능성	글로벌 사업 실현 계획의 적정성	30
	글로벌 진출 시장의 수요 적합성	
	글로벌 진출 실적 및 성장 잠재력	
글로벌 현지화 전략	해외 파트너 구축 현황 및 확보 계획의 구체성	20
	해외 법인 및 거점 운영 등 글로벌 현지화 구체성	
기업의 글로벌 역량	신청기업의 글로벌 사업 추진 경험 및 성과	20
	신청기업의 글로벌 사업 추진 전문성	
합 계		100

\* 세부 평가기준은 변경될 수 있음

## 4. 신청 방법

□ 신청기간 : 2025년 5월 15일(목) ~ 6월 20일(금) 15시까지

□ 신청방법 : 이메일 제출

※ 제출처 : ✉ dante@jptnr.com / ☎ 042-364-1002

(1) 메일제목 : 희망국가명\_협력거점 글로벌 PoC\_기업명

(2) 파일명 : 희망국가명\_협력거점 글로벌 PoC\_기업명 / 증빙자료\_기업명

\* PDF로 변환 후 압축하여 하나의 파일로 제출, 제출 후 유선 연락을 통한 확인 요망

□ 제출서류

순번	구분	제출서류	비고
1	필수	신청서 및 사업계획서	서식 활용
2		회사·제품소개서(영문/국문)	영문 있을 시 모두 제출
3		개인/기업 정보 수집·이용 동의서	서식 활용
4		사업자등록증 사본	-
5		법인등기부등본(말소사항 포함)	1개월 이내 발급분
6		국세·지방세 완납증명서	1개월 이내 발급분
7	선택	연구소기업 등록증 사본	해당 시
8		보유 기술 관련 증빙자료(국내·외 인증, MOU, 기술이전 등)	-
9		기타 글로벌 사업화 관련 증빙자료(해외 이벤트 참가 등)	-

## 5. 문의처

구분	기관명	담당자	연락처
운영기관	에스아이디파트너스	김정순 이사	☎ 070-4209-1962
			✉ jskim@sidpartners.net
	조슈아파트너스	박진기 과장	☎ 042-364-1002
			✉ dante@jptnr.com
주최기관	연구개발특구진흥재단	김희정 선임연구원	☎ 042-865-8932
			✉ hjkim@innopolis.or.kr

## 참고

## 연구개발특구 소재 기업 확인 방법

※ 본 사업은 본사가 연구개발특구(5개 광역특구 및 14개 강소특구)에 소재한 기업을 대상으로 하며, 연구개발특구 소재 확인 방법은 아래와 같습니다.

1. 토지이용규제서비스 통합포털 접속 (<http://www.eum.go.kr/web/am/amMain.jsp>)하여 지원 기업 주소 입력

**\* 주소 검색 : 도로명 주소보다 ○○동 ○○번지로 검색하는 것이 정확합니다.**

2. 주소 검색란에 주소 입력 진행 후 열람 진행

지역지구등 지정여부	「국토의 계획 및 이용에 관한 법률」에 따른 지역·지구등	도시지역, 일반공업지역, 지구단위계획구역(대덕테크노밸리조성사업), 중로1류(집합)
	다른 법령 등에 따른 지역·지구등	지방산업단지<산업입지 및 개발에 관한 법률> <b>산업육성구역&lt;연구개발특구의육성에관한특별법&gt;</b>
「토지이용규제 기본법 시행령」 제9조 제4항 각 호에 해당되는 사항		

3. 다른 법령 등에 따른 지역·지구 등에 <연구개발특구의 육성에 관한 특별법>이 명시되어 있으면 특구 소재 기업으로 인정됨

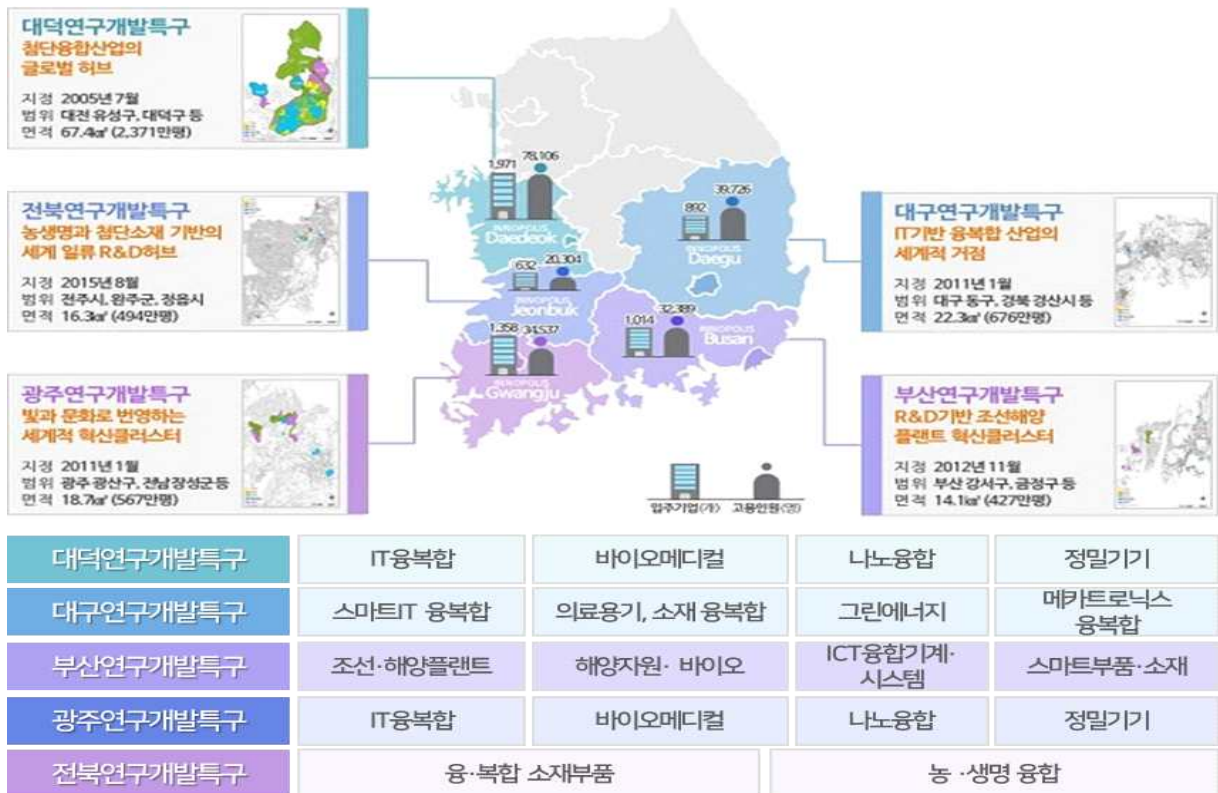
■ **강소특구 (14개) 소재 기업 확인** : 하기 지역에 포함되어도 주소 검색시 <연구개발특구의 육성에 관한 특별법>이 명시된 주소여야 특구소재 기업으로 인정됩니다.

다른 법령 등에 따른 지역·지구등	가축사육제한구역(모든축종 제한지역)<가축분뇨의 관리 및 이용에 관한 법률>, 산업육성구역(2020-11-10) <b>&lt;연구개발특구의 육성에 관한특별법&gt;</b>
--------------------	--

서울/홍릉	서울 성북구, 동대문구	충북/청주	청주 흥덕구, 청원구
경기/안산	안산 상록구 사동, 단원구 성곡동 일원	충남/천안아산	천안 서북구, 동남구 / 아산 방배읍, 탕정면
경남/김해	김해 주촌면, 풍유동, 명법동 일원	울산/울주	울산 울주군 언양읍
경남/진주	진주 가좌동, 충무공동, 정촌면	전남/나주	나주 빛가람동, 동수동, 왕곡면
경남/창원	창원 성산구	전북/군산	군산 미룡동, 소룡동, 오식도동
경북/포항	포항 북구 흥해읍, 지곡동	경북/구미	구미 거의동, 신평동, 산동면
인천 서구	인천 서구, 미추홀구, 연수구	강원 춘천	춘천시 효자동, 후평동, 동내면, 동산면 일원



## 1. 5개 광역특구 (대덕특구, 광주특구, 대구특구, 부산특구, 전북특구)



## 2. 14개 강소특구

